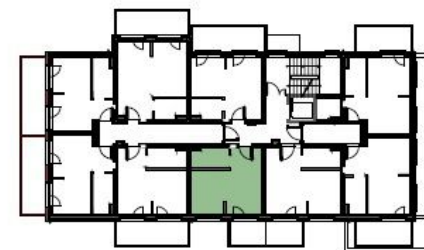


KARTA LOKALU NR 7

POZIOM +1 **24.35 m²**



1	Pokój z aneksem	20.41 m ²
2	Łazienka	3.94 m ²
POWIERZCHNIA UŻYTKOWA		24.35 m²
balkon		4.87 m ²

- Niniejszy projekt nie stanowi oferty w rozumieniu kodeksu cywilnego.
- Schematy mają charakter poglądowy i mogą ulec zmianie. W przypadku rozbieżności między schematami a projektem budowlanym, wiążący jest projekt budowlany.
- Aranżacja mieszkania jest przykładowa.




**Siódme
Niebo**